

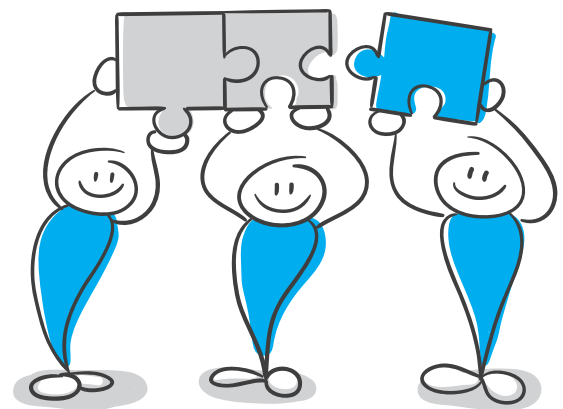


## ***Kontaktieren Sie uns!***

**AST-Bildung GmbH**  
**Standort Datteln**  
Castroper Straße 106-110, 45711 Datteln

**Ansprechpartner: Frau Winzen, Herr Quenter**  
**Projektleitung: Frau Hagemann**

**Telefon:** 02363 728 12 00  
**Web:** [www.ast-re.de](http://www.ast-re.de)  
**E-Mail:** [projekte@ast-re.de](mailto:projekte@ast-re.de)



## ***Coaching für Erwerbstätige***

gem. § 16g SGB II i. V. m. § 45 Abs. 1 S. 1 Nr. 5 SGB III

Diese Maßnahme wird finanziert durch **das Jobcenter Kreis Recklinghausen**. Die Zuweisung erfolgt über das Jobcenter in Datteln.

## Inhalte der Maßnahme

Sie haben nach langer intensiver Suche wieder eine Arbeit aufgenommen, sind aber nicht sicher, was auf Sie zukommt?

Das **Coaching für Erwerbstätige** unterstützt Sie bei sämtlichen Fragestellungen und Herausforderungen, die sich während Ihrer Einarbeitungszeit ergeben. Im Coaching stärken wir Ihr Selbstbewusstsein und Ihre Selbstsicherheit. Gemeinsam mit Ihnen entwickeln wir **praxisnahe Lösungen für einen reibungslosen Arbeitsalltag**.

**Coaching für Erwerbstätige** besteht aus folgenden Bausteinen:

- Förderung der allgemeinen Arbeitszufriedenheit
- Training, um Belastungen im Job besser zu meistern (Resilienz)
- Potentialanalyse
- Motivationstraining
- Stärkung sozialer und kommunikativer Kompetenzen
- Vereinbarkeit von Familie und Beruf
- Unterstützung bei der beruflichen Perspektiventwicklung

Unser qualifiziertes Beraterteam unterstützt Sie dabei, Ihre berufliche Chance zu nutzen und sich erfolgreicher am Arbeitsplatz zu positionieren

## Allgemeine Informationen

**Coaching für Erwerbstätige** heißt, Sie stehen mit Ihren **individuellen Fragen und Anliegen** im Mittelpunkt der Beratung. Zusammen erarbeiten wir Lösungen für alles, was Ihre persönliche und berufliche Situation beeinflusst!



**Coaching für Erwerbstätige** ist ein **mobiles Angebot**. Das heißt, dass wir Sie gerne im Betrieb oder wo auch immer es notwendig ist, besuchen. Gerne stehen wir Ihnen persönlich und auch telefonisch zur Seite. Wir bieten Ihnen ein umfassendes Betreuungsangebot, das sich an Ihren ganz **individuellen Bedürfnissen** orientiert.

Wir freuen uns darauf, Sie bei Ihrer Arbeitsaufnahme zu unterstützen!